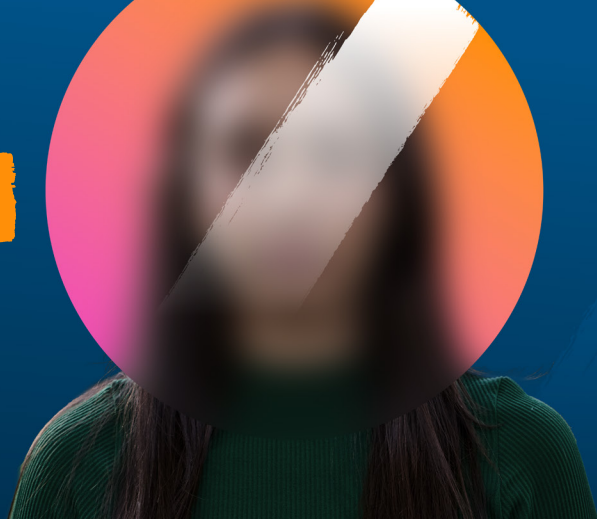


RECOMENDACIONES PARA IDENTIFICAR PERFILES FALSOS



Algunas herramientas de como identificar un perfil falso:

- Usa una imagen de perfil borrosa o no muy clara.
- Uso limitado de imágenes de perfil.
- Perfil incompleto o con poca información personal.
- Poca interacción en la cuenta.
- Información inconsistente.
- Perfil redactado con fallas ortográficas.
- Pocos seguidores o contactos.
- Solicita de información personal tras poca interacción.
- Nombre de perfil sospechoso.
- Las fotos que publica aparentan muy perfectas o no ser genuinas.
- Contenido sexual inapropiado.